

PRODUKTDATENBLATT

CEMO Sicherheitsschrank PROline mit Edelstahl-Einlegeböden 6/20 33 L, grau, Türanschlag links, Türfarbe orange

Best.-Nr.: 11989

PRODUKTBESCHREIBUNG

- sichere 2-Punkt-Verriegelung für optimalen Zugriffsschutz
- automatische Verriegelung beim Schließen der Tür
- Wartungsöffnung für den Verriegelungsmechanismus der Türen
- im Brandfall selbstschließende Türen
- serienmäßige Türfeststellung im geöffneten Zustand
- Magnetverschluss für einen vollständigen Verschluss und sichere Abdichtung der Türen
- Höhenverstellbare Einlegeböden, Rastermaß 32 mm
- Bodenauffangwanne mit Lochblecheinlage und höhenverstellbare Einlegeböden in Edelstahl-Ausführung (V2A) für eine sichere Lagerung von korrosiven Medien
- Sicherheitsplus: geprüfter Auflastnachweis für Gewichtskraft eines Ventilators auf der Schrankdecke
- im Brandfall selbstschließende Be- und Entlüftungsöffnungen auf der Schrankoberseite, vorbereitet für den Anschluss an eine technische Lüftung (DN 75 mm)
- unterfahrbar durch von innen höhenverstellbare Stellfüße und abnehmbare Sockelblende
- Erdungsanschluss an der Außenseite zur Vermeidung elektrostatischer Aufladung
- optional: Kabeldurchführung zur Installation von Messtechnik
- optional: Potentialausgleich der Lagerebenen zur aktiven Lagerung



TECHNISCHE DATEN

| | |
|---------------------------|--|
| Auffangvolumen | 33 l |
| Außenmaße (l x b x h) | 60 x 64 x 195 cm |
| Innenmaße (l x b x h) | 49 x 49 x 166 cm |
| Gewicht | 265 kg |
| Feuerwiderstandsfähigkeit | F90 |
| Aufstellort | Indoor |
| Material | nicht brennbarer Baustoff |
| Beschichtung | Melaminharz (innen) / Pulverbeschichtung (außen) |
| Behälterfarbe | grau |
| Türfarbe | orange |
| Lagerebenen | 4 |
| Traglast pro Lagerebene | 75 kg |
| Unterfahrbar | ja |

AUSSTATTUNG

| | |
|----------------------------|---|
| Anzahl Türen | 1 |
| Türausführung | Türanschlag links |
| Verschlussart | Selbstschießend, mit 2-Punkt-Verriegelung |
| Technische Lüftung | - |
| Anzahl Kabeldurchführungen | 0 |
| Anzahl Fachböden | 3 |
| Anzahl Bodenauffangwanne | 1 |
| Material Fachboden | Edelstahl |
| Material Bodenauffangwanne | Edelstahl |

GEEIGNETE MEDIEN

| |
|-------------------------------------|
| Diesel |
| Benzin |
| Biodiesel |
| HVO |
| Sole |
| Frostschutzmittel |
| Zweitaktmischung |
| Alkylatbenzin |
| Extrem entzündbare Flüssigkeit H224 |
| Leicht entzündbare Flüssigkeit H225 |
| Entzündbare Flüssigkeit H226 |
| Laugen |
| Säuren |
| Aerosolspender |
| Druckgaskartusche |

LOGISTIK

| | |
|-------------------------|-------------------|
| Verpackungsmaße (lxbxh) | 67 x 66 x 197 cm |
| Palettenmaße | 80 x 120 x 211 cm |
| Versandgewicht | 285 kg |

Frachtart

Stückgut

ZULASSUNG

Zulassung DIN/EN

EN 14470-1

ZUBEHÖR



8739 -
Abluftventilator SST
AL mit Adapter SST-
P F90 für
Sicherheitsschrank



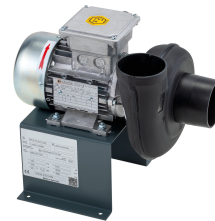
10963 -
Umluftventilator SST
UL mit Adapter SST-
P F90 für
Sicherheitsschrank



11431 - Modell 1
Radial 230 V, ohne
Ex-Motor *** mit
Schlauch 750 mm ***



11432 - Modell 2
Radial 230 V, mit Ex-
Motor *** mit
Schlauch 750 mm ***



11433 - Modell 3
Radial 380 V, mit Ex-
Motor *** mit
Schlauch 750 mm ***



11884 -
Kabeldurchführung
6/20 u. 12/20
Sicherheitsschrank
PROline



11993 -
Einlegeboden 6/20,
Edelstahl
Sicherheitsschrank
PROline 6/20



12074 -
Zubehörpaket aktive
Lagerung
Sicherheitsschrank
PROline 6/20 u.
12/20



12077 -
Ersatzschlüssel
PROline für PROline
mit Schießkern 0001

[Link zum Produkt](#)

